

PROGRAMA DE AMPLIAÇÃO E MODERNIZAÇÃO DO SISTEMA PRISIONAL DO ESPÍRITO SANTO

Esse documento foi criado para apresentar o programa e seus aspectos Socioambientais para que você esteja mais preparado para participar das consultas públicas promovidas pelo Governo do Estado, por meio da Secretaria de Justiça.

O objetivo do programa é diminuir o tempo que uma pessoa passa dentro da prisão. A lei de execução penal indica algumas formas para que a pena seja reduzida, como:



O programa está sendo elaborado em parceria com o Banco Interamericano de Desenvolvimento, o BID.



Para garantir que o objetivo seja atingido, o programa prevê investimento nas três áreas abaixo:



Nessa área iremos abordar os aspectos socioambientais da instalação dos Centros de Ressocialização e das reformas das unidades prisionais.

O objetivo é realizar reformas e modernizações em todas as 35 Unidades Prisionais existentes no estado. Entre elas, podemos destacar as iniciativas abaixo:



Além disso, o programa prevê a construção de dois Centros Integrados de Ressocialização, um em Cachoeiro de Itapemirim e outro em Linhares.

A proposta desse novo modelo é ser um ambiente focado em reinserção social, aumentando a possibilidade da pessoa voltar para sociedade de forma produtiva. A ideia é ter um espaço com mais segurança, funcionalidade, conforto, economia e humanização do cumprimento de pena.

Centro Integrado de Ressocialização de Cachoeiro de Itapemirim



Centro Integrado de Ressocialização de Linhares



Avaliação dos aspectos socioambientais das infraestruturas do programa

Impactos positivos

- Melhores condições para Reintegração social
- Melhoria das condições de vida dos detentos
- Melhoria das condições ambientais do entorno de cada unidade
- Diminuição de riscos de afecções sanitárias à população prisional
- Melhoria nas condições dos ecossistemas aquáticos e terrestres pelo aumento na qualidade de água
- Melhoria das condições sanitárias e ambientais por sistemas de coleta e tratamento de água
- Redução substancial do risco de doenças decorrentes de más condições sanitárias

Possíveis impactos negativos

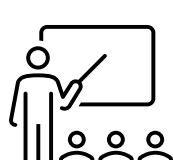
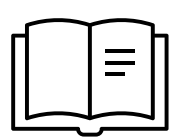
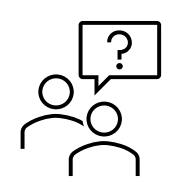
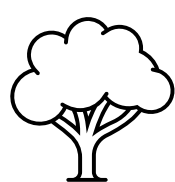
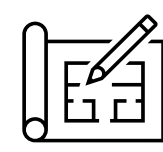
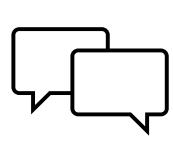
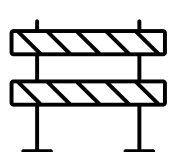
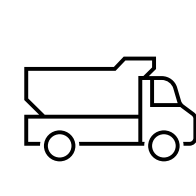
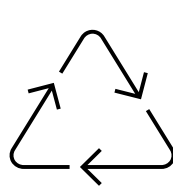
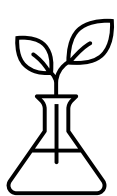
- Interferência temporal da qualidade de ar, água e solo
- Alteração da paisagem natural
- Perturbação da flora e fauna
- Risco de poluição do solo e cursos de água
- Aumento do risco temporal de acidentes no entorno imediato, por causa das obras
- Incremento temporal do risco à saúde dos trabalhadores e comunidade no entorno imediato
- Perturbação temporal por ruídos e trânsito no entorno imediato por causa das obras

Medidas de mitigação

- Gestão de resíduos
- Recuperação de áreas destinadas às obras
- Capacitação sobre prevenção de acidentes e proteção
- Monitoramento dos efluentes e prevenção da poluição
- Proteção da Flora e Fauna e mitigação de impactos

Planos de gestão ambiental e social

Foram planejados 14 programas para mitigar os riscos socioambientais negativos da construção dos dois centros integrados de ressocialização e das reformas planejadas para as unidades prisionais já em funcionamento. Esses planos permitem que a Secretaria da Justiça esteja preparada para enfrentar eventuais situações adversas e possam aumentar os impactos positivos dessas obras.



Quer saber mais sobre os planos de gestão ambiental e social? Veja o documento completo no site!